



DESRIPTIF

L'enceinte **L-ACOUSTICS® KIVA** est l'un des constituants du Système "Ligne Source" KIVA opérant sur la bande de fréquences 80 Hz - 20 kHz. La réponse en fréquence du système peut être étendue jusqu'à 50 Hz en incluant le renfort de grave KILO.

L'enceinte comprend deux haut-parleurs LF de 6,5" montés dans une enceinte bass-reflex et un moteur HF à chambre de compression de diaphragme 1,5" chargé par un guide d'onde DOSC®. Le filtrage passif entre les transducteurs est du deuxième ordre avec compensation de phase.

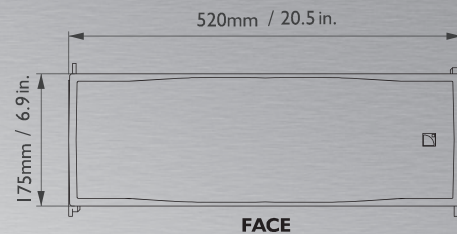
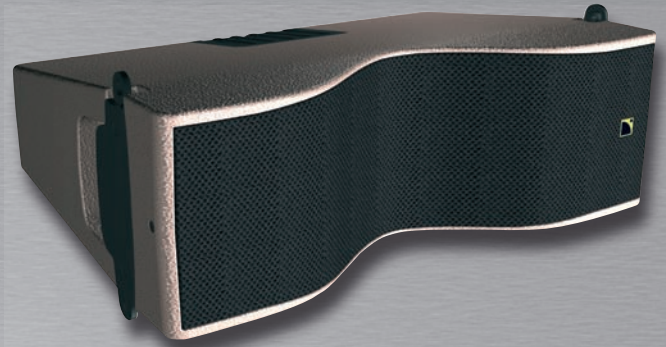
La configuration coplanaire en V des transducteurs définit une couverture polaire horizontale de 100°, symétrique par rapport à l'axe de projection et sans lobes secondaires sur toute la plage de couverture.

L'alliance d'une géométrie coplanaire et du guide d'onde DOSC® réservé aux fréquences élevées permet de remplir les cinq critères de la WST®. Le front d'onde d'une ligne KIVA peut être modelé sans rupture et sans accident entre 0° et 15° par élément mis en ligne.

Le système d'accrochage en trois points est totalement captif et intégré dans la menuiserie. Réalisé dans un acier haute résistance, il permet de suspendre jusqu'à 20 enceintes KIVA ou un assemblage 12 KIVA - 4 KILO.

L'enceinte KIVA est fabriquée dans un composite offrant des propriétés mécaniques et acoustiques remarquables (similaires au multipli de bouleau Balte) avec l'avantage d'une invulnérabilité à l'humidité.

L'enceinte KIVA est pilotée et amplifiée par le contrôleur dédié L-ACOUSTICS® LA4. Les performances d'une enceinte KIVA dépendent du preset utilisé et de la configuration choisie.



FACE

CARACTÉRISTIQUES

Bande passante utile (-10dB) 80 - 20k Hz en configuration "Ligne Source"

Directivité nominale (-6dB)

Horizontale : Symétrique 100° (500 - 18k Hz)
 Verticale : Fonction du nombre d'éléments et de la courbure de la Ligne Source
 Entre 0° et 15° par élément mis en ligne

Niveau SPL max.¹ 130 dB (Preset [KIVA])

Puissance RMS long terme admissible
 120 W

Transducteurs

Grave : 2 x 6,5" traités contre l'humidité
 Aigu : 1 moteur à chambre de compression à diaphragme 1,5"
 Impédance nominale : 8 ohms

Accrochage Entièrement captif, réalisé en acier traité haute résistance, certifié pour 20 KIVA ou 12 KIVA - 4 KILO selon les recommandations du constructeur.²

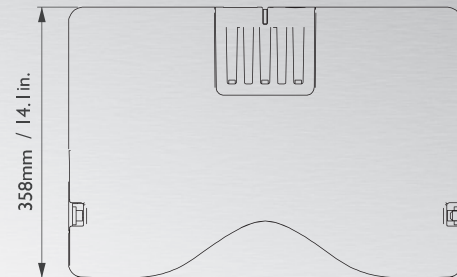
Pas angulaires : 0, 1, 2, 3, 4, 5, 7.5, 10, 12.5, 15°

Données physiques

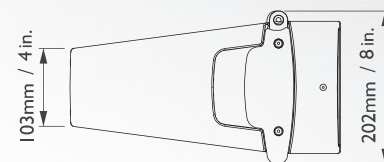
L x H/h x P : 520 x 175/103 x 358 mm
 20,5 x 6,9/4 x 14,1 in
 Poids (net) : 13 kg 28,7 lb.
 Connexions : 2 embases Speakon® 4 pts
 Matériaux : structure composite sandwich avec peau compacte et noyau micro-cellulaire, zamac et acier
 Finition : peinture teinte marron-gris RAL 8019®
 Face avant : grille en acier (revêtement sablé), tissu noir "Airmet" acoustiquement neutre
 Poignées : intégrées à l'ébénisterie (acier, revêtement sablé)

¹ Niveau crête mesuré à 1m en champ libre avec un bruit rose (facteur de crête de 10 dB) filtré par le preset spécifié.

² Les consignes d'installation sont indiquées dans SOUNDVISION, logiciel d'aide à l'exploitation des produits L-ACOUSTICS®.



DESSUS



COTE



Le système **L-ACOUSTICS® KIVA** se positionne comme une nouvelle référence de "Ligne Source" répondant à des exigences professionnelles dans un format ultra-compact. Fidèle aux concepts introduits par L-ACOUSTICS en 1992, le système KIVA remplit les cinq critères de la WST® (Wavefront Sculpture Technology) pour offrir un niveau de performance exceptionnel dans ce format de ligne source.

Le Système L-ACOUSTICS KIVA répond à la fois aux besoins de l'installation fixe et à ceux de l'exploitation mobile. Il est principalement constitué de :

- L'enceinte large bande KIVA opérant sur la bande 80 - 20k Hz
- L'extension de grave KILO opérant au dessus de 50 Hz
- Le contrôleur amplifié dédié LA4.

Grâce à KIVA, l'intelligibilité, la compréhension et la qualité des voix se trouvent considérablement améliorée par rapport aux approches traditionnelles. Bien que de petite taille l'enceinte KIVA autorise la sonorisation de très grands espaces acoustiques car elle bénéficie des principes de la WST® : le nombre d'éléments de la ligne source (longueur de ligne) caractérise la portée, la couverture, et la qualité du contrôle de directivité.

Bénéficiant d'une directivité dans le plan horizontal de 100° et d'une flexibilité angulaire verticale atteignant 15° par élément KIVA ou KILO juxtaposés, KIVA peut s'adapter à de nombreuses géométries de salles et déploie toute la puissance de la WST® avec naturel, clarté, et précision, offrant à l'audience une sensation unique de proximité en toute position dans la salle.

D'un rapport poids/dimensions record et doté d'un dispositif d'accrochage entièrement captif et invisible, le système KIVA conjugue facilité de stockage et rapidité de mise en œuvre. Son format offre également une exceptionnelle capacité d'intégration pour satisfaire aux contraintes d'accrochage et exigences architecturales propres aux scènes de théâtre, salles de concerts, centres de congrès ou aux plateaux de télévision.

Le système KIVA bénéficie d'une bibliothèque complète de presets spécialement développée pour le contrôleur amplifié LA4 qui en optimise les performances acoustiques. Une large variété de configurations système est possible, donnant au designer sonore une formidable liberté de créativité.

Outre une qualité audio de tout premier ordre, le contrôleur amplifié LA4 assure une protection intelligente et le filtrage ultra performant des transducteurs tout en multipliant les possibilités de balance tonale de la Ligne Source. Un seul contrôleur LA4 peut piloter jusqu'à 8 enceintes KIVA (en mode large bande) en toute sécurité pour des applications vocales. Alternativement, un seul LA4 peut amplifier 6 KIVA et 2 KILO pour des applications musicales. Les applications exigeant un contour de grave plus conséquent requièrent le complément d'enceintes sub-grave SB118.

Chaque configuration peut être préalablement étudiée et modélisée dans l'application L-ACOUSTICS® SOUNDVISION, dont les prédictions sont calibrées sur les paramètres système fournis par les contrôleurs amplifiés.

La réalisation d'installations sophistiquées est rendue possible via l'utilisation du réseau propriétaire L-NET supportant jusqu'à 253 contrôleurs amplifiés. L'application L-ACOUSTICS® LA NETWORK MANAGER permet de visualiser et piloter les contrôleurs amplifiés à distance grâce à une interface simple et intuitive.



• **KIVA**

Enceinte WST® Large Bande passive 2 voies, 80 - 20k Hz
 2 x 6,5" LF + 1 x 1,5" HF guide d'onde DOSC®
 Directivité Horizontale - 100° de 500 à 18k Hz
 Flexibilité Verticale max - 15° par pas de 1° de 0 à 5° et 2,5° au-delà
 Poids : 13 kg

• **KILO**

Enceinte renfort de grave, limite BF : 50 Hz
 1 x 12" néodyme
 Poids : 19 kg

• **LA4**

Contrôleur amplifié piloté par DSP
 2 entrées analogiques et 4 canaux d'amplification
 4 x 1000 W sous 4 ohms
 Bibliothèque de 4 presets dédiés KIVA
 Application LA NETWORK MANAGER

• **KIBU**

Structure conçue pour le levage ou le posage du KIVA
 Certifié pour 20 KIVA ou (12 KIVA + 4 KILO) en levage,
 selon les recommandations du constructeur

• **KIET**

Etrier pour l'accroche de 2 KIVA maximum en "sous balcon"
 ou "sur pied"

• **SOUNDVISION**

Logiciel de modélisation électro-acoustique et mécanique
 sous Windows® dédié aux produits L-ACOUSTICS®



KIBU

KIET

SOUNDVISION

CONFIGURATION SYSTEME

Deux modes opératoires sont disponibles :
 "Large bande" et "Extension grave".

- Dans le mode "Large bande", les enceintes KIVA sont utilisées en ligne source homogène ou en système distribué. Un seul LA4 peut contrôler et amplifier de 4 à 8 enceintes KIVA à partir d'une entrée ou deux entrées signal indépendantes pour une configuration gauche/droite.

Presets : [KIVA] - Ligne Source
 [KIVA_FI] - Enceinte isolées ou groupées par paires.

- Dans le mode "Extension grave", la Ligne Source comporte à la fois des enceintes KILO et KIVA dans les proportions 1:3. Un seul LA4 peut contrôler et amplifier jusqu'à 2 KILO et 6 KIVA à partir d'une entrée signal. Deux presets distincts offrent la possibilité d'ajouter ou non un système sub-grave SBI 18.

Presets : [KIVA_KILO] - Ligne Source + extension grave
 [KIVA_KILO_60] - Ligne Source + extension grave
 avec passe-haut à 60 Hz pour sub-grave additionnel.

